

S TECHRIDER MITTLERE HALLE

info@suedpol-luzern.ch

ALLGEMEINE INFOS

Breite		14 m
Tiefe		15 m
Lichte Höhe		5.5 m
Boden	Holz schwarz	Nutzlast max. 5 kN/m ²
Bühnenfläche		B: 14 m T: 10 m
Tribüne	Podesttribüne	max. 78 Sitzplätze
		B: 10 m T: 4 m H: 1.6 m
Obermaschinerie	Rigg	über Bühnenfläche
		B: 13 m T: 10.7 m H: 5.5 m
	Front Rigg	B: 12 m H: 5.5 m

MAX. BELASTUNGEN TRAVERSENSYSTEME

Rigg 1	ganzes Rigg, verteilt	2250 kg
	Punktlast unter Motor	375 kg
	P.L. mittig zw. Motoren	150 kg
	Streckenlast / Laufmeter	50 kg
	Nutzlast Kragarm verteilt	200 kg
Front Rigg	ganzes Rigg, verteilt	500 kg
	Punktlast unter Motor	350 kg
	P.L. mittig zw. Motoren	250 kg
	Streckenlast / Laufmeter	50 kg
	Nutzlast Kragarm verteilt	50 kg

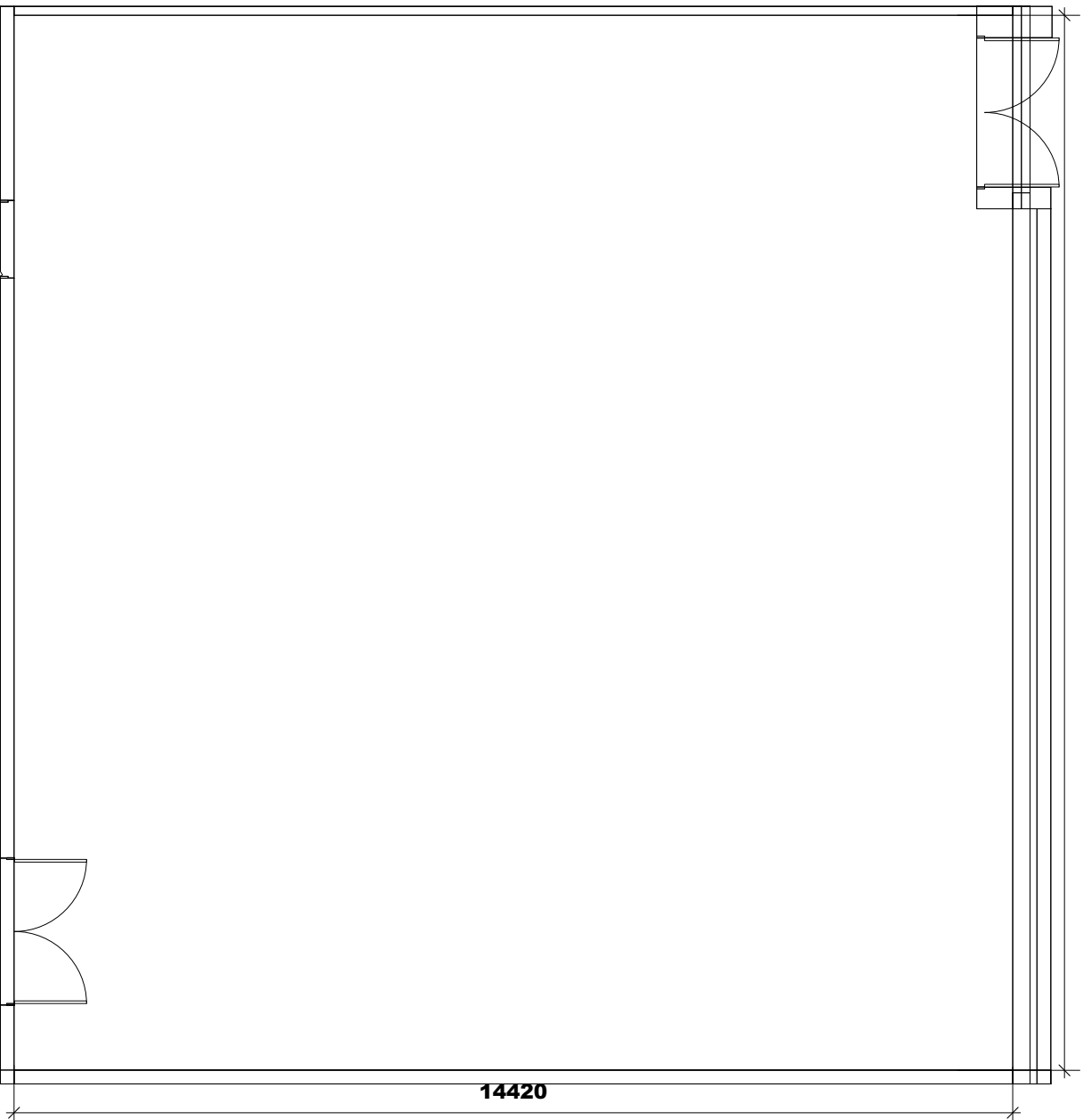
MAX. BELASTUNGEN ANKERSCHIENEN IN BETON

Punktlast		1000 kg
Gesamtbelastbarkeit	auf ganzer Breite	2000 kg

TECHNIK

Ton	4 × Lautsprecher	Nexo PS10
	2 × Lautsprecher	Nexo LS500
	Mischpult	Yamaha LS9
Licht	Dimmer	60 Kreise (Electron ACTOR 716)
	Mischpult	ETC, Ion
Video	Projektor	Panasonic PT-D770E
		Benq MX825ST
		Optoma MHL Full 3d
	Leinwände	16:9 / 6.3 × 3.5 m
		16:9 / 4.5 × 2.3 m
		4:3 / 3.9 × 2.9 m

Legende



File

Mittlere Halle.vwx

Bearbeiter

Südpool

Projekt

Raum Bemassst

Skalierung

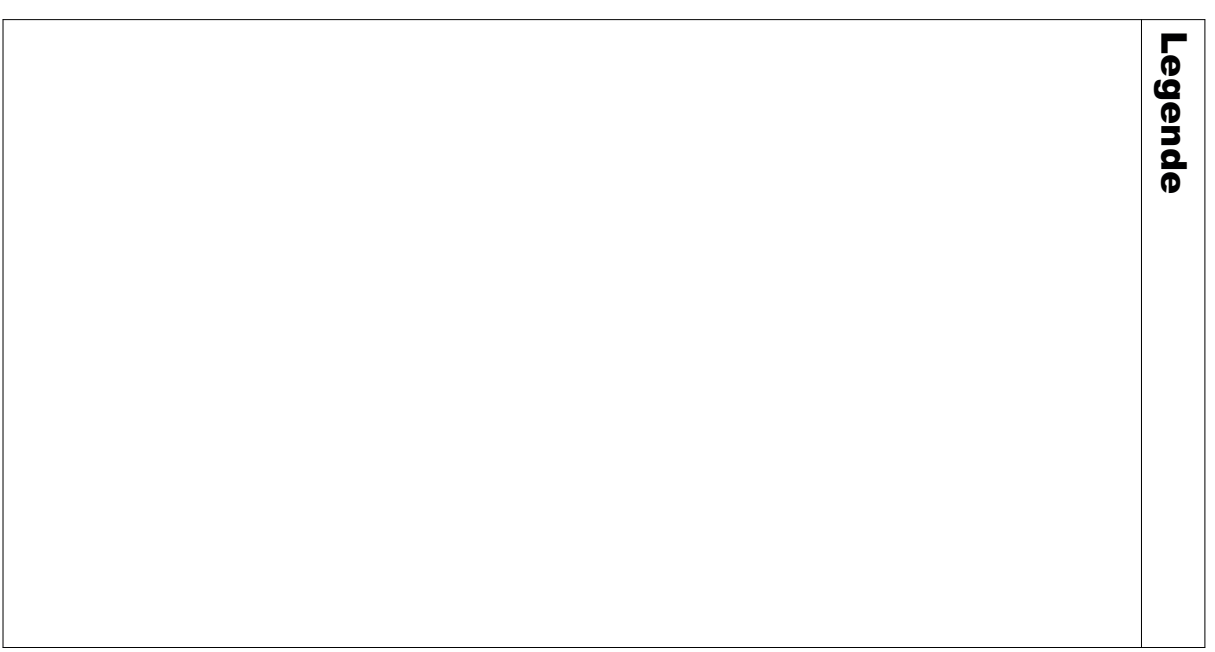
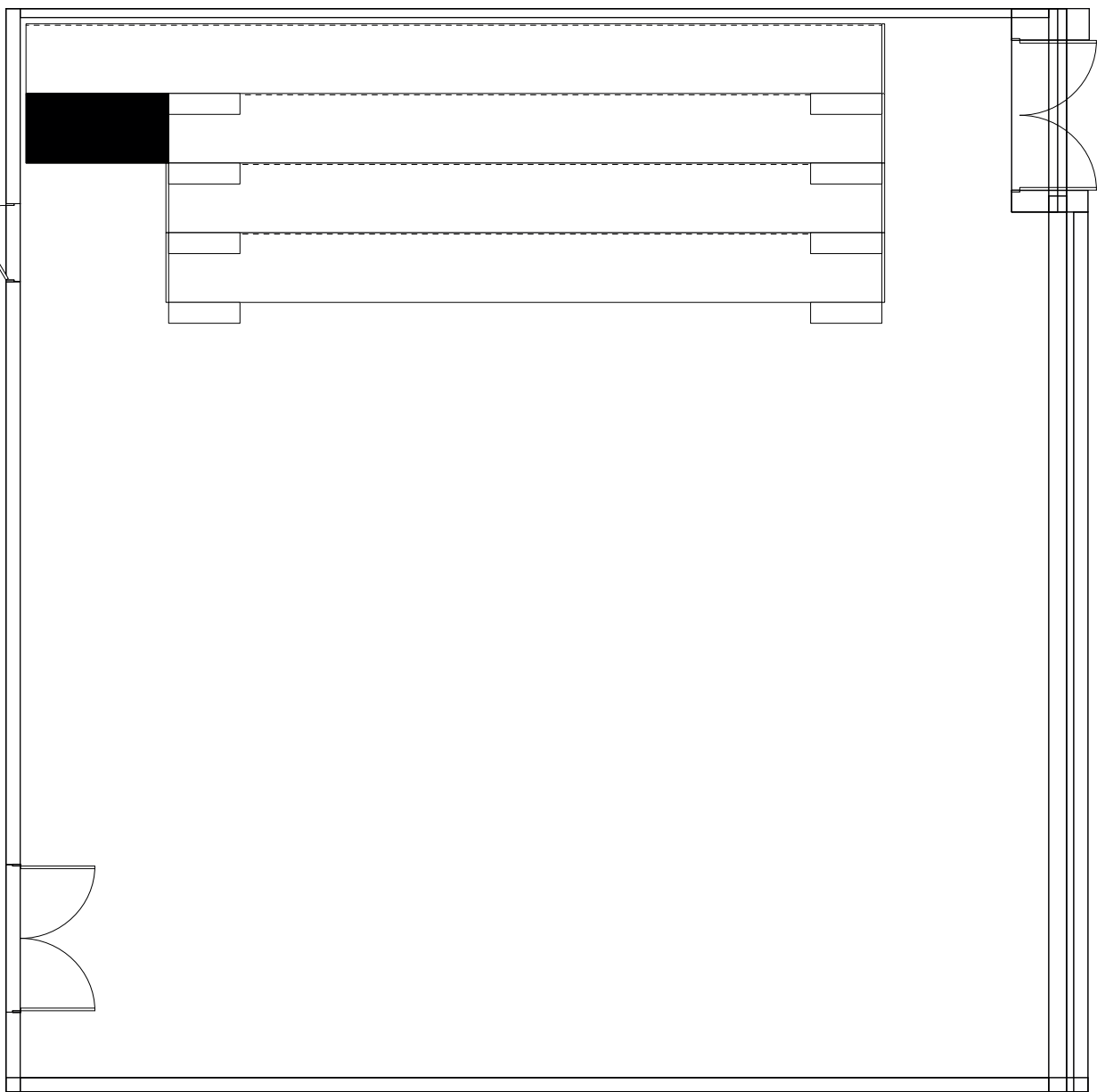
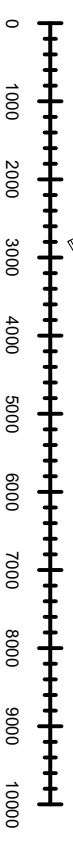
1:70

Datum

5.1.23

S SÜDPOL

S SÜDPOL



Legende

File

Mittlere Halle.vwx

Bearbeiter

Südpol

Projekt

Tribüne

Skalierung

1:70

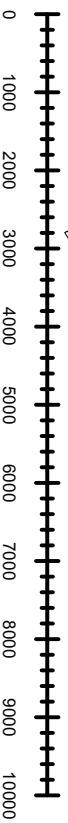
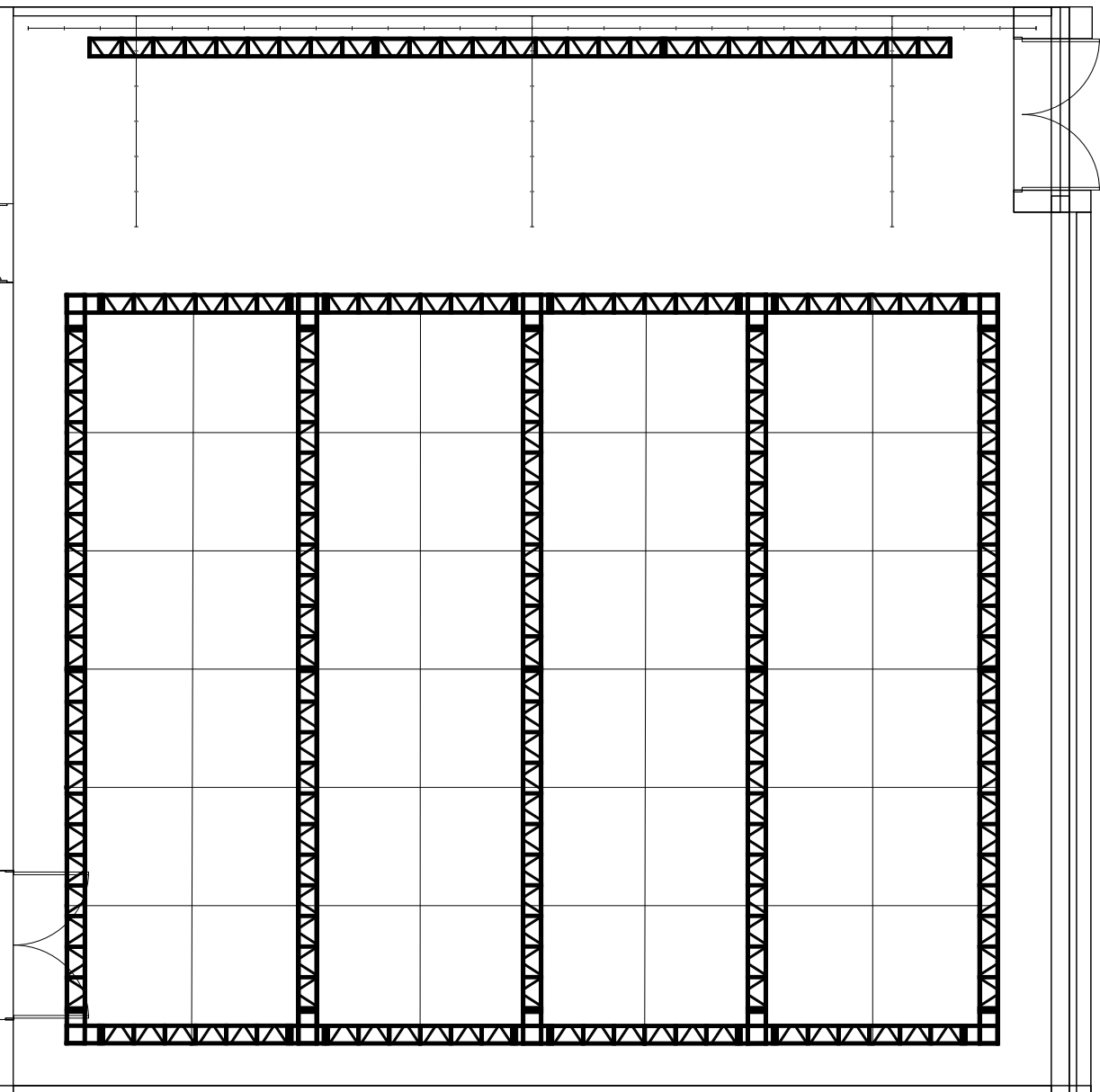
Datum

5.1.23

Legende

Rigg H: 5.5m

Fix Rigg H: 6m



File

Mittlere Halle.vwx

Bearbeiter

Südpol

Projekt

Skalierung

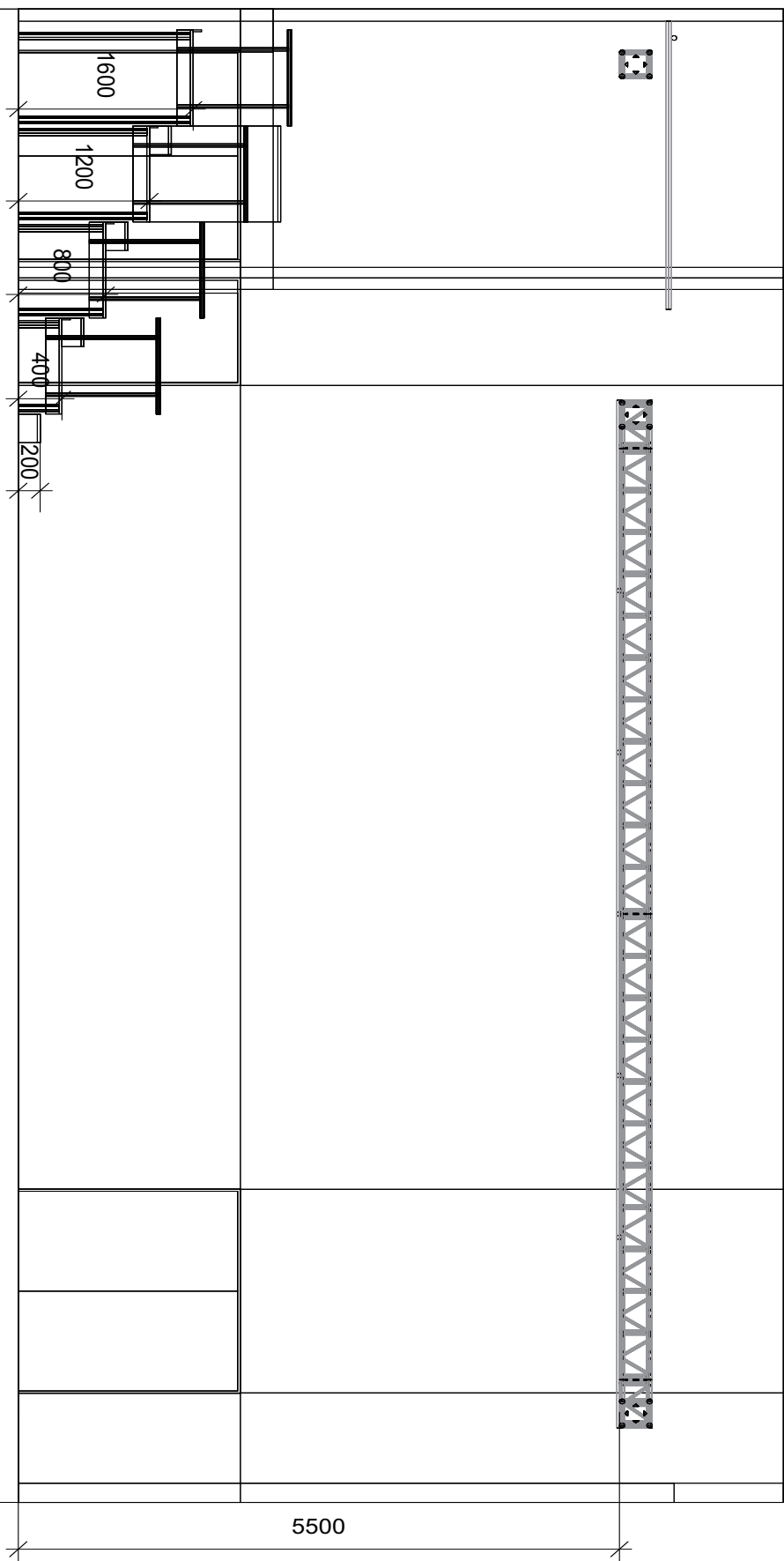
1:70

Datum

5.1.23

Rigg

S Südpol



File

Mittlere Halle.vwx

Projekt

Seitenansicht

Bearbeiter

Südpol

Skalierung

1:50

Datum

5.1.23

S SüDPOL